



ЭКСПРЕСС

консервирование





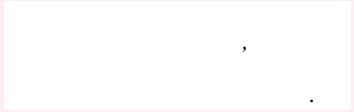


- 4.
- 5.
- 6.
- 7.
- 8.
- 9.
- 10.
- 11.
- 12.
13. « »
- 14.
- 15.
- 16.
- 17.
- 18.
- 19.
- 20.
- 21.
- 22.
23. ,
- 24.
25. ,
26. ()
- 27.
28. , ,
- 29.
30. ,
- 31.





•
•
(1) 540 35%



3 — 5
— 1 1 (250 1 20%)

1,5—2
20

:



- 600-650
- 350-400

90°

12—15

100° :

0,5 — 10

, 1 — 12

3 — 25

- 1
- 1—1,2
- 2,5
- 3

5—8

10—12

3—4

5

5—6

60 °



().
 ().
 ().





- 1
- 500
- 500
-

(85-90°) 50%-

(45-50°).

- - (150-300)
 - 3
- 20 , — 25
5 7



85 °





- 1
- 300
- 6
- 200



-
-

35-40%-



3—4

85—90°

1.5—2

— 540),

— 40% (1 — 670

).

35

40%

25

35% (1

40° .



- 1
- 1.5 (
- 375

ay

107-108 ° 10—15

80%-

6—8

100 ° : — 8

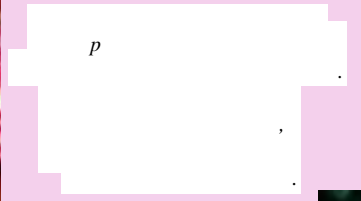
— 12



- 1
- 800

- 1
- 25





- 1
- 1,3
- 430

1

2— 3

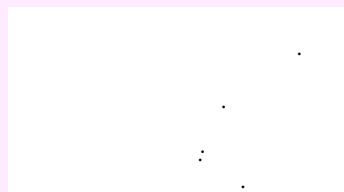
24

75% -

15



- 1
- 1,4 — 1,5
 - 100
 - 50-120



50 .)

3—4

(85—90°)

2—3 . (

85° :

— 15

— 20





- 1
- 1



5—6



3—4

2—3

5—7



- 1
- 600-850



), (9%
12%

80 ° ,

(30—35).

(350).

85 ° 15



- 700
- 300

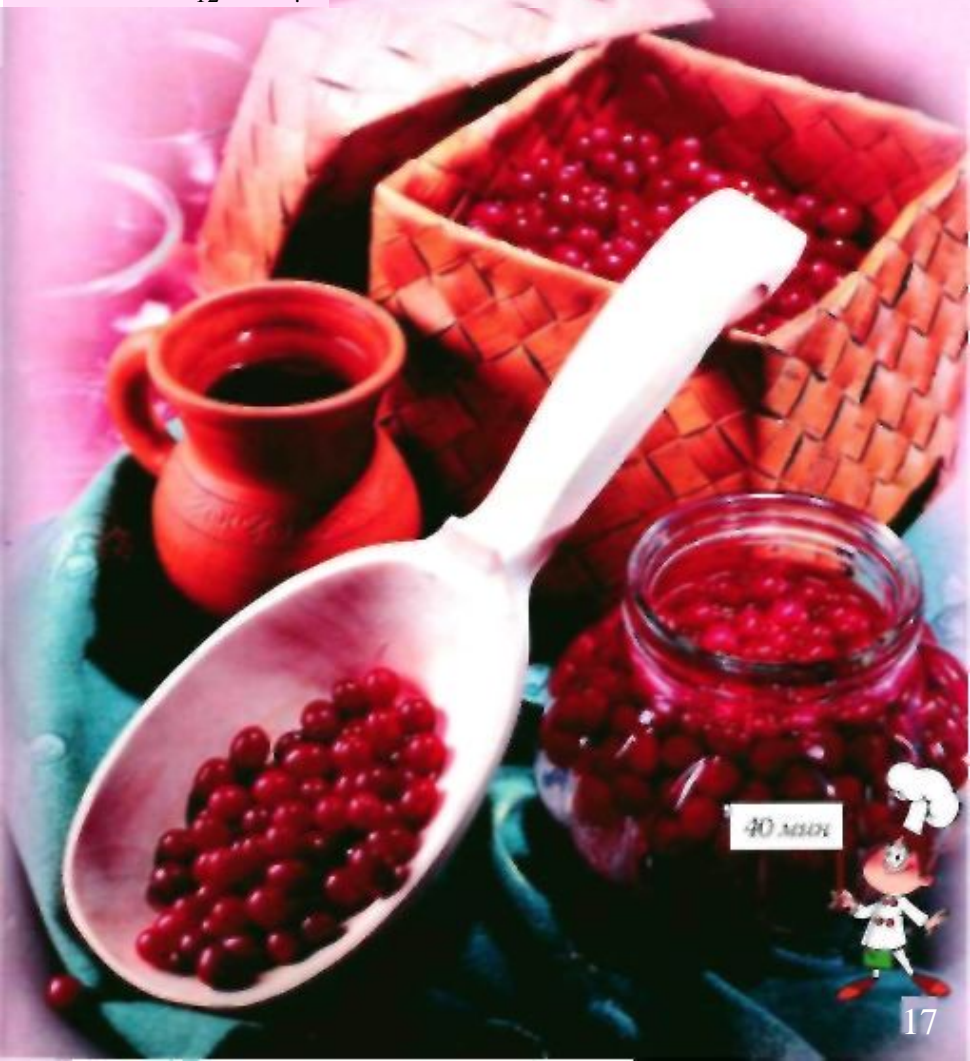
3%

3 %

100° :

— 8

— 12



40 мин



- 650
- 350



60-65°

(6 %), 1,
2, 1,
-
,
,
,

100 :
— 10
— 16





- 1
- 800
- (. . . 200)
- 25
-



50°



3-

- 2
-
-
-
- 50
- 10
-
- ()
- 2

- 1
- 60



105, , 26,
, , 37,
039,

(18—20°),

12—15

2—4



-
-
-
-
-

- 3 - 180 - 210
- 1 cm. 80%-



2

40-50° 15-20

100°
0,5 — 5 , 1 — 8 , 3 —
15



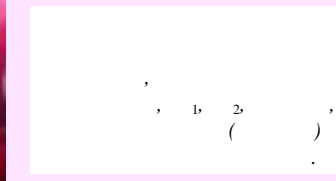
(10%)

).

18—20

10

- 300
- 3,0—3,5
- 6,5—6,7





1 *0,5*

- 225
- 200
- 1—2
- 5
- 20
- 50

1.5—2

2

35

100°



-
-
-
-
-
- 3—4
- 6—7%-

() 3—4

(3—4) (),

8—10 ().

6—7% ,

1—3 ° .

,



• 600

• 70

• 330

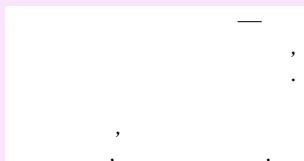
(400 — 35 ,

15 , 4 .

4 ,

, 50 9%-

)



— 20—25 ,

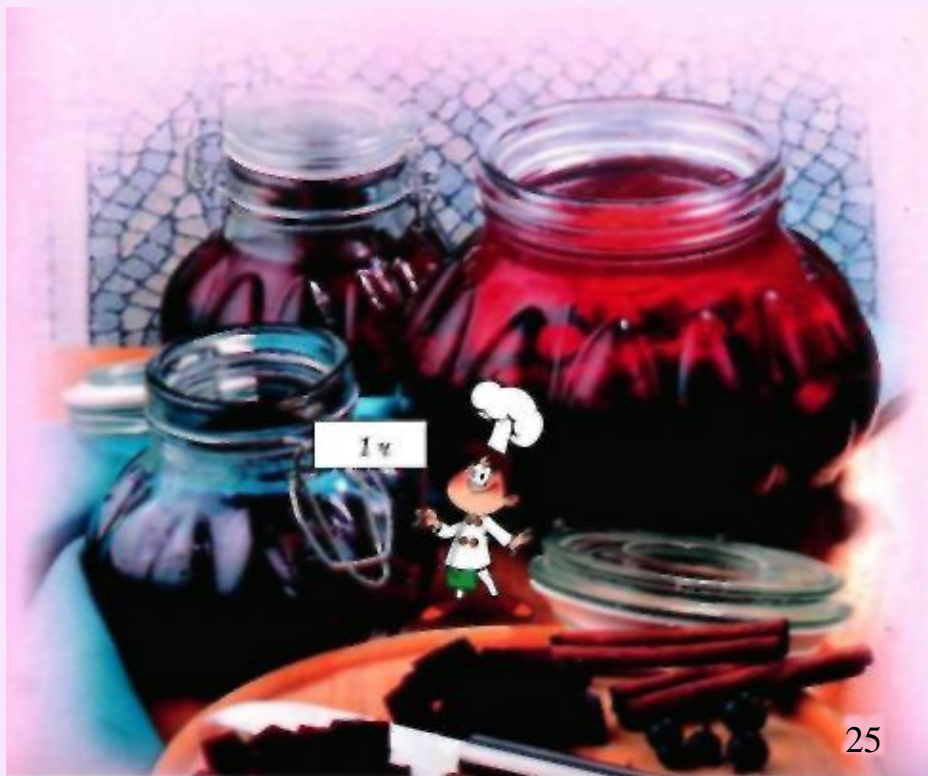
— 30—40 , — (95-98°)

60-80 ..

100°

0.5 — 8 ,

1 — 12 .



- 10
- 1
- 5
- 10
- 10—15
- 10
- 3
-
- 1

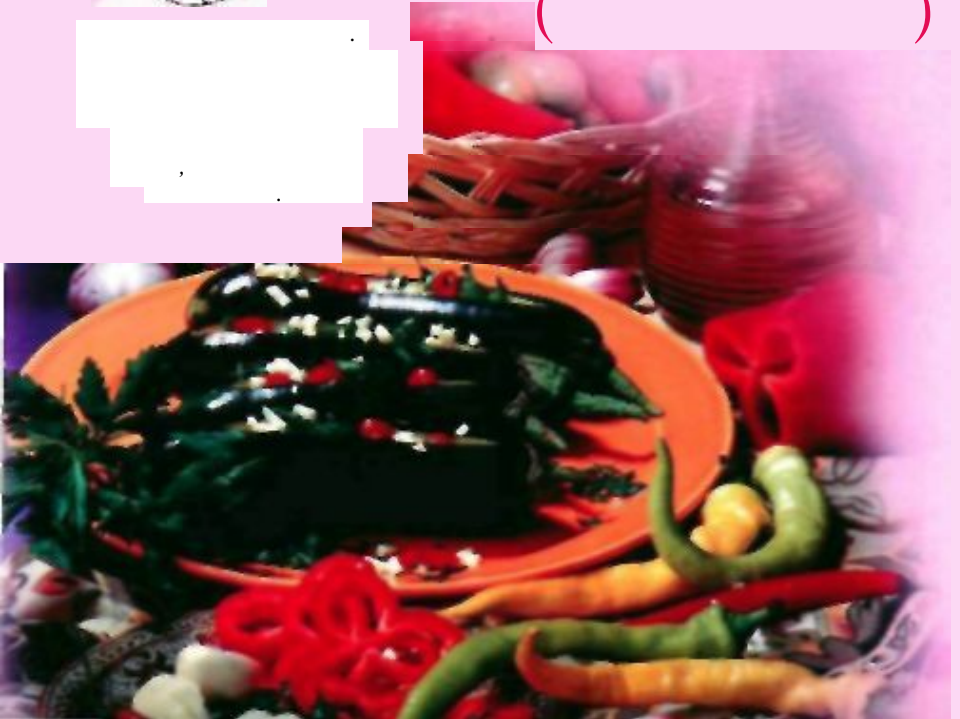
• 3 10

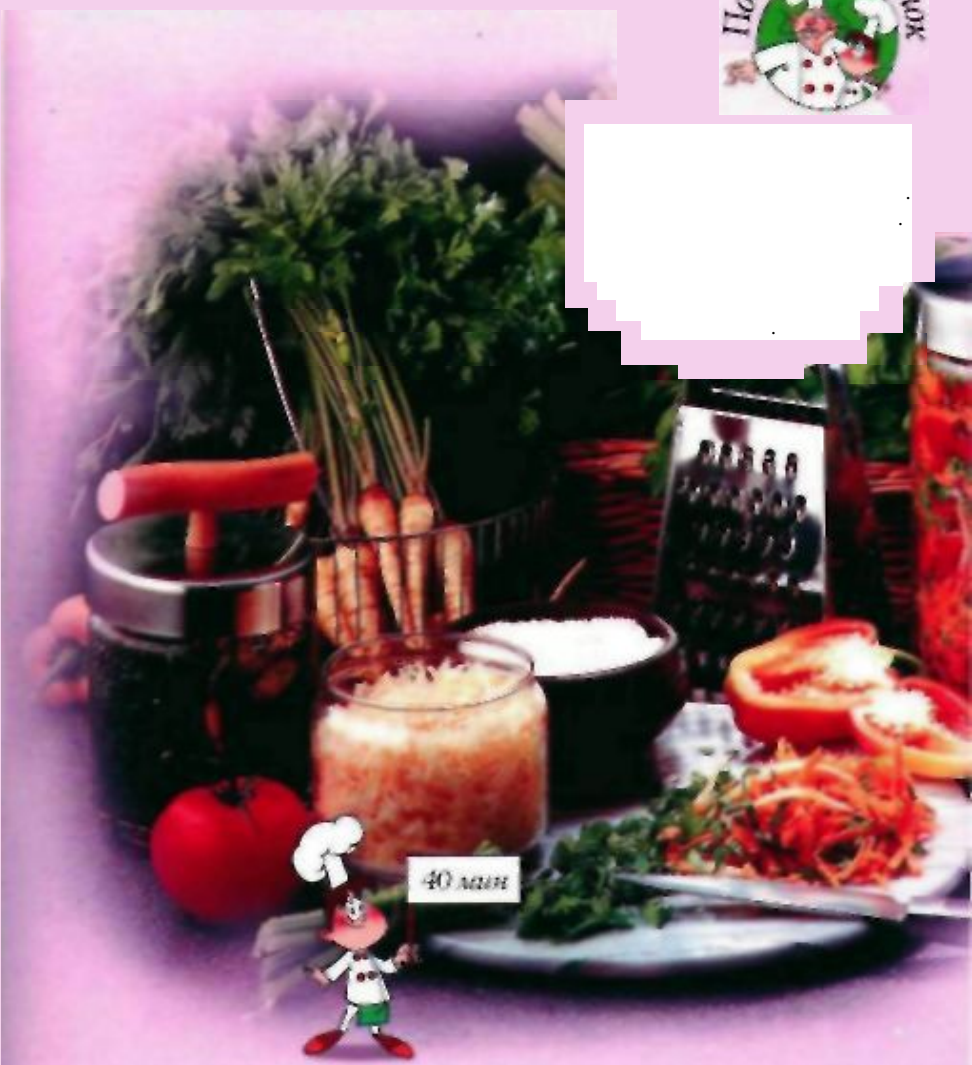
5

()



()





40 лет

-
- (20%)
- 1
-

2—3



,

,

- : 50
- — 8
- () — 1
- — 1
- 30
- 1/4—1/3
- 20—30 ()
- 20 (2)
- 40—50
- (1 —)
- 50 , 30
- 100 °
- 0.5 — 70
- 1 — 100



- 40—45
- 200
- 2—3

1—2

2—3

1—2

1 80%-

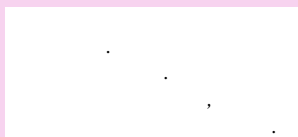
— 60—65%.
— 35—40%.

100°
0,5 — 40
1 — 50



,

- 1
- 200
- 40 — 45
- 1 . 80%-



-
-
-
-
-
-

1—3

1 — 40—45





2ч



1

0,5

- 300
- 50
- 25
- 25
- 40

• 100

()

2

100°

0,5 — 35-40
50—60

. 1 —

(1:3),

ISBN978-5-699-11706-2 © « » , 2007

www.friendsterra.com

127299. « » « » 18/5. 411-68-8 . 956-39-21.
Home page: www.eksmo.ru E-mail: Info@eksmo.ru

« » , 142702, « » :
E-mail: reception@eksmo-sale. 411-50-74,

E-mail: foreignerseller@eksmo-sale.ru
International Sales: For Foreign wholesale orders, please contact International Sales
Department foreignerseller@eksmo-sale.ru
E-mail: project@eksmo-sale.ru

« » : 142700,
-2, « » 1, / 5. / +7 (495)
745-28-87 (www.kanc-eksmo.ru) E-mail: kanc@eksmo-sale.ru :

Ca : « » , 84 .
(812) 365-46-03/04. : « » ,
(8312) 72-36-70. : « » ,
(843) 570-40-45/46, : « » , . 75/1,
(846) 269-56-70. « » : « » ,
(863) 268-83-59/60. : « - » ,
(343) 378-49-45 : « - » ,
(044) 537-35-52. :: « - » ,
(032) 245-00-19. : « - » ,
153 ./ (0652) 22-90-03, 54-32-99.

117191, « » :
127254, , . 12/1 ./ (495) 411-50-76
, . 2 .: (495) 780-58-34.

10.04.2007

0×100¹/₁₄ « » 1,8.

7000 . 93.

« » . 400001. , 6.

./ (8442) 87-48-21. 97-49-40.
E-mail: ipk-ofset@t-k.ru